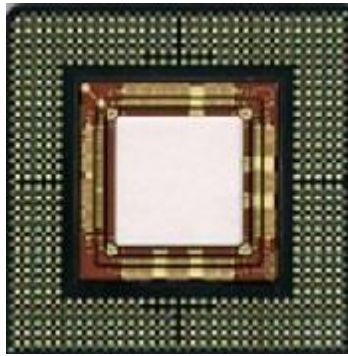


- 1、 电阻: AXIAL0.3~1.0 (形状尺寸)
- 2、 串并口: DB--- (针数); 例 DB9/M
- 3、 二极管: DIODE--- (例 DIODE0.4/0.7)
- 4、 熔丝: FUSE1
- 5、 集成块: DIP--- (双), ZIP--- (单)
- 6、 电位器: VR--- (例 VR1~VR5)
- 7、 电容: RAD--- (0.2~0.4), RB--- (0.2/0.4)
- 8、 三级管: TO--- (TO-3、TO-18、TO-92B、TO-220)
- 9、 插件: SIP2~20 (单排), IDC10~IDC50
- 10、 通用封装: XTAL1 (晶振类)
- 11、 贴片: CFR-14; LCC16
- 12、 电源: POWER4~6
- 13、 片状电阻. 电容: 0603 或 1608 或 0805

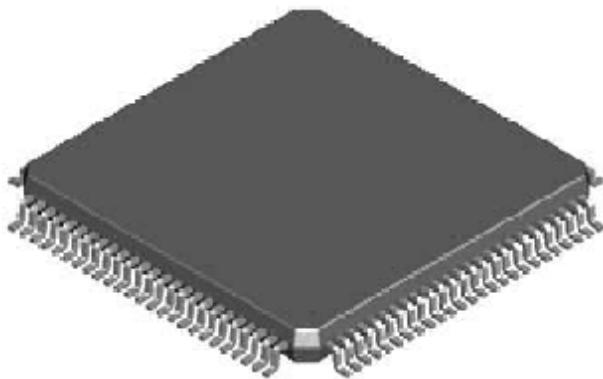
封 装 说 明



BGA球形触点阵列



PLCC 带引线的塑料
芯片封装



QFP 四边引脚扁平
封装



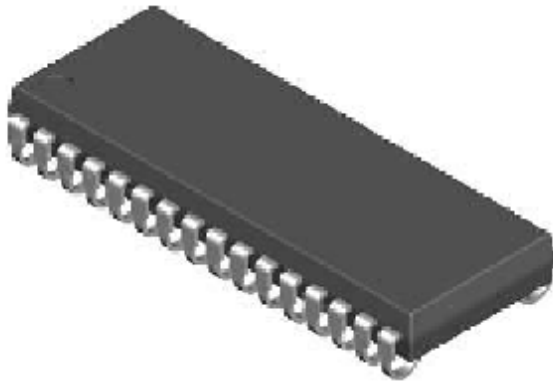
DIP双列直插式封
装



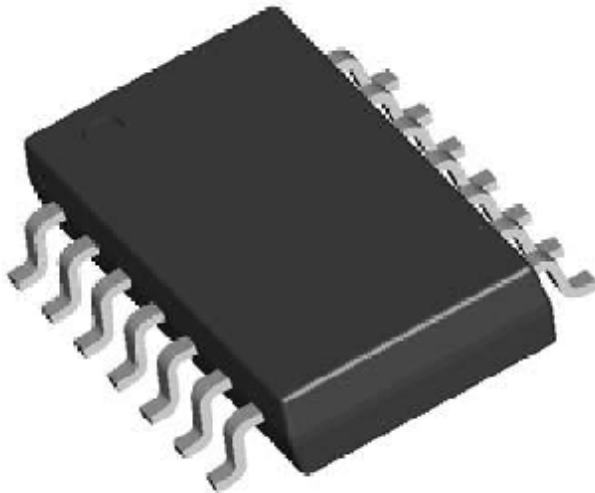
SIP单列直插式封装



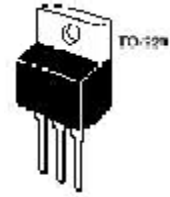
SO 小外型封装



SOJ J形引脚小外型封装



SOP 小外形塑料封装



TO



TO3



CAN



TO8